

MILANO  
02 94 757 047



[www.sphinxitalia.it](http://www.sphinxitalia.it)

# SOLUZIONI BOX PC

Fanless Box PC

Edge Computing

Embedded Veicolare

Intelligenza Artificiale

Schermi Industriali e Panel PC

Rete



**SPHINX**

IL VOSTRO PARTNER INDUSTRIALE  
PER L'IOT

I NOSTRI MARCHI LEADER

**MOXA**<sup>®</sup>  
Reliable Networks ▲ Sincere Service

**ADVANTECH**

**Lanner**

  
**SINTRONES**  
E-Vehicle Connected



DA  
1989

# SPHINX Italia è lo specialista della comunicazione industriale.

Forniamo ai nostri clienti soluzioni di qualità da partner certificati che soddisfano le esigenze più esigenti del settore.

## Nostri valori

### I NOSTRI PUNTI DI FORZA



Sphinx si posiziona come uno sportello unico per l'IT industriale. La nostra vasta gamma di 12.000 riferimenti copre quasi tutte le esigenze attuali.



### SERVIZIO / SODDISFAZIONE DEL CLIENTE

Selezioniamo i componenti con un'enfasi sulla robustezza, l'affidabilità e la durata, il risultato di oltre 30 anni di esperienza.



### COMPETENZA TECNICA

I nostri team commerciali e tecnici hanno un'esperienza significativa e una vasta formazione nelle nostre aree di competenza. Vi forniamo il miglior supporto possibile nei vostri progetti, nel definire e soddisfare le vostre diverse esigenze.



# Specialista nel settore industriale e PC embedded

Selezioniamo le migliori centraline industriali e prestiamo particolare attenzione a garantire che soddisfino i requisiti delle norme per i seguenti mercati:

- Automazione di fabbrica
- Sorveglianza video
- Segnaletica digitale
- Controllo dell'accesso
- L'incorporato
- Intelligenza artificiale a bordo
- Macchina speciale

## I vantaggi SPHINX



### ESPERTO SPECIALIZZATO

- Supporto al progetto
- Risposta alle specifiche



### SOLUZIONE FANLESS

- Maggiore affidabilità
- Resistenza agli urti e alla polvere



### PARTNERS CERTIFICATI

- Perennità delle soluzioni
- Norme internazionale



### SERVIZIO BUILD TO ORDER

- Montaggio personalizzato
- Partner Microsoft Gold



### STOCKS

- Consegna veloce
- Prestito di materiale per convalida del progetto

**FANLESS BOX PC**  
Page 2-7



**AI-GPU COMPUTING**  
Page 14-15



**EDGE COMPUTING**  
Page 8-11



**PANEL PC**  
Page 16-21



**EMBEDDED VEICOLARE**  
Page 12-13



**RETE**  
Page 22-23



# FANLESS BOX PC

SELEZIONE

SEGNALETICA DIGITALE



INDUSTRIA 4.0



CONTROLLO DELL'ACCESSO



La nostra selezione di PC fanless include prodotti versatili, che vanno dai sistemi di base a quelli complessi.

Questi prodotti sono adatti a soddisfare sia le richieste di ambienti difficili che le esigenze di connettività e affidabilità dell'industria.

CASE STUDIES

## Segnaletica Digitale



Schermo

LEC 7230M

Giocatore

LAN



Router  
cellulare

4G LTE



SISTEMA OPERATIVO



LEC-7230M

SBOX-2320-N1

**Descrizione**

**PROCESSIVO**

Intel® Celeron® J1900

Processivo N3160

**MEMORIA**

fino al 8GB DDR3L

1 x DDR3L-1600 SO-DIMM jusqu'à 8GB

**DIMENSIONI**

198 mm x 42 mm x 145 mm

182 mm x 167.6mm x 54 mm

**Input / Output**

**SERIE PORTA**

2x RS-232/422/485 DB9 Maschio

2 x RS-232/422/485  
(Opzione Max. 4 x RS-232)

**USB**

2 x USB 2.0  
4 x USB 3.0

2 x USB 2.0 / 2 x USB 3.0

**VIDEO**

1 x HDMI / 1 x VGA

HDMI/ DVI/ VGA (anche se DVI-I), Max. 3  
uscite del display

**LAN**

2 x RJ45 Giga

2x porte RJ45 GbE

**Environment**

**TEMPERATURE**

0 à 60°C

-30~60°C

**ALIMENTAZIONE**

12 Vdc Jack screw-in

DC 9-36V

**Dati aggiuntivi**

**IL PLUS**

Compatto

Compatto

**VERSIONE**

LEC-7230M

SBOX-2320-N1

Fanless Box PC

////// SERIES

# MINI PC industriale

BCO 1010  
RCO 1010  
BCO-2000-8365J

SISTEMA OPERATIVO



BCO-1000



RCO-1000



BCO-2000-8365J



## Descrizione

<b>PROCESSIVO</b>	Intel® Celeron® J1900	Intel® Celeron® J1900	i5-8565J
<b>MEMORIA</b>	fino al 8GB DDR3L	fino al 8GB DDR3L	1x DDR4 2400 SO-DIMM con 260 pin. Max. fino a 32 GB
<b>DIMENSIONI</b>	142 mm x 101 mm x 30 mm	150 mm x 105 mm x 37 mm	140 mm x 192 mm x 61 mm



## Input / Output

<b>SERIE PORTA</b>	2 x RS-232/422/485	2 x RS-232/422/485	2 x RS-232/422/485
<b>USB</b>	1 x USB 3.0 1 x USB 2.0	1 x USB 3.0 3 x USB 2.0	4x USB 3.2 Gen 2 (10 Gbps) 2x USB 2.0 header (interno)
<b>VIDEO</b>	1 x DVI-I	1 x DVI-I	1x DisplayPort che supporta la risoluzione 4096x2304 @60Hz
<b>LAN</b>	1 x RJ45 Giga	2 x RJ45 Giga	2x RJ45 GbE



## Environment

<b>TEMPERATURE</b>	-20°C a 50°C	-20°C a 70°C	-20°C 60°C (15W CPU)
<b>ALIMENTAZIONE</b>	Morsettiera 9 ~ 30 Vdc	Morsettiera 9 ~ 48 Vdc	AT, ATX 12V



## Dati aggiuntivi

<b>IL PLUS</b>	Compatto	Compatto	Compatto - Cost Effective
<b>VERSIONE</b>	-	-	-

# FANLESS BOX PC

SELEZIONE

SEGNALETICA DIGITALE



INDUSTRIA 4.0

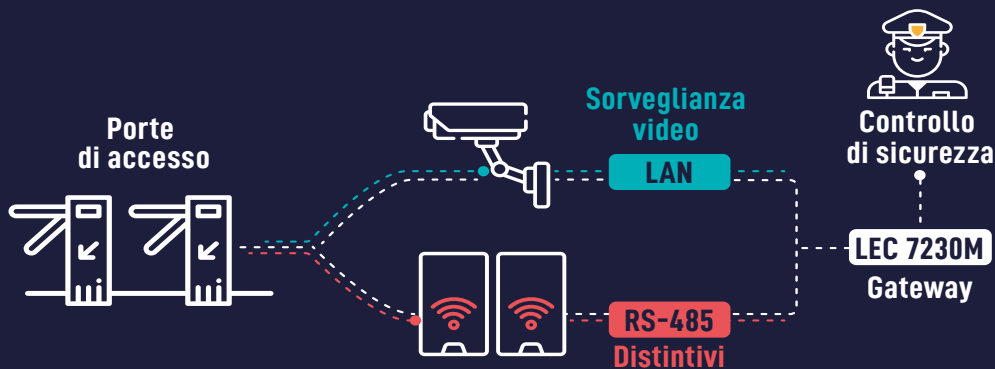


CONTROLLO  
DELL'ACCESSO



## CASE STUDIES

# Controllo Dell'Accesso



Fanless Box PC

////// SERIES

# PC industriale Fanless



LEC-2137C  
LEC-2430-J11A

SISTEMA OPERATIVO



VIDEO  
MONITORAGGIO



MULTI  
FUNZIONE



FATTORIA



SEGNALETICA  
DIGITALE



LEC-2137C

LEC-2430-J11A



## Descrizione

PROCESSIVO	Intel® Celeron® N3350	Intel® Celeron® J1900
MEMORIA	fino al 8GB DDR3L	fino al 8GB DDR3L
DIMENSIONI	198 mm x 57 mm x 143.8 mm	268 mm x 65.5 mm x 195 mm



## Input / Output

SERIE PORTA	1x RS-232/422/485 DB9 Maschio	2x RS-232/422/485 DB9 Maschio
USB	2 x USB 3.0 2 x USB 2.0	4 x USB 2.0 1 x USB 3.0
VIDEO	1 x HDMI / 1 x VGA	1 x HDMI / 1 x VGA
LAN	6 x RJ45 Giga	2 x RJ45 Giga



## Environment

TEMPERATURE	0° a 55°C	0 a 55°C
ALIMENTAZIONE	Morsettiera 12 ~ 36 Vdc	Morsettiera 9 ~ 36 Vdc



## Dati aggiuntivi

IL PLUS	Connettività	Estensione PCI
VERSIONE	LEC-2137C	LEC-2430-J11A





Fanless Box PC

SERIES

# PC fanless alta capacità



LEC-2580  
LEC-2290-i3-8100  
RCO-3600-i7

SISTEMA OPERATIVO



FATTORIA

FABBRICA  
AGRO

OUTDOOR

Concentrarsi  
SU

FATTORIA

VIDEO  
MONITORAGGIO

LEC-2290-i3-8100



RCO-3600-i7



LEC-2580



## Descrizione

PROCESSIVO	Intel® Core™ i7-8700T/ i7-8700	Intel® Core™ i5-7300U / i3-7100U	Intel® Core™ i7-6600U / i5-6300U/i3-6100U
MEMORIA	2x DDR4 2133/2400 SO-DI- MM, Max. 32GB	fino al 8GB DDR4	fino al 16GB DDR3L 1333/1600MHz
DIMENSIONI	275 mm x 115 mm x 225 mm	231 mm x 292 mm x 56,5 mm	210 mm x 60 mm x 143,8 mm



## Input / Output

SERIE PORTA	6x D-Sub RS232/422/485	1x RS-232/422/485 by M12	4x RS-232/422/485 DB9 Maschio
USB	4x Tipo A USB 3.0	1x USB 3.0 / 2x USB 2.0 by M12	2 x USB 2.0 4 x USB 3.0
VIDEO	-	1xVGA (Waterproof connector)	2 x HDMI
LAN	-	2x LAN M12X	6 x RJ45 Giga (Opzione POE)



## Environment

TEMPERATURE	-20°C~55°C (35W CPU) -20°C~45°C (65W CPU)	-40 °C a 70 °C	0 a 60°C
ALIMENTAZIONE	9~30 VDC	9 ~ 50 Vdc e M12	Morsettiera 12 ~ 36 Vdc



## Dati aggiuntivi

IL PLUS	1x Mini-PCIe (PCIe + USB2.0) w/ Nano-SIM	IP65/67	Prestazioni elevate
VERSIONE	-	-	LEC-2580-i3/i5/i7 LEC-2580P-i3/i5/i7

# EDGE COMPUTING

SELEZIONE

SMART CITY



SMART ENERGIA



SMART BUILDING

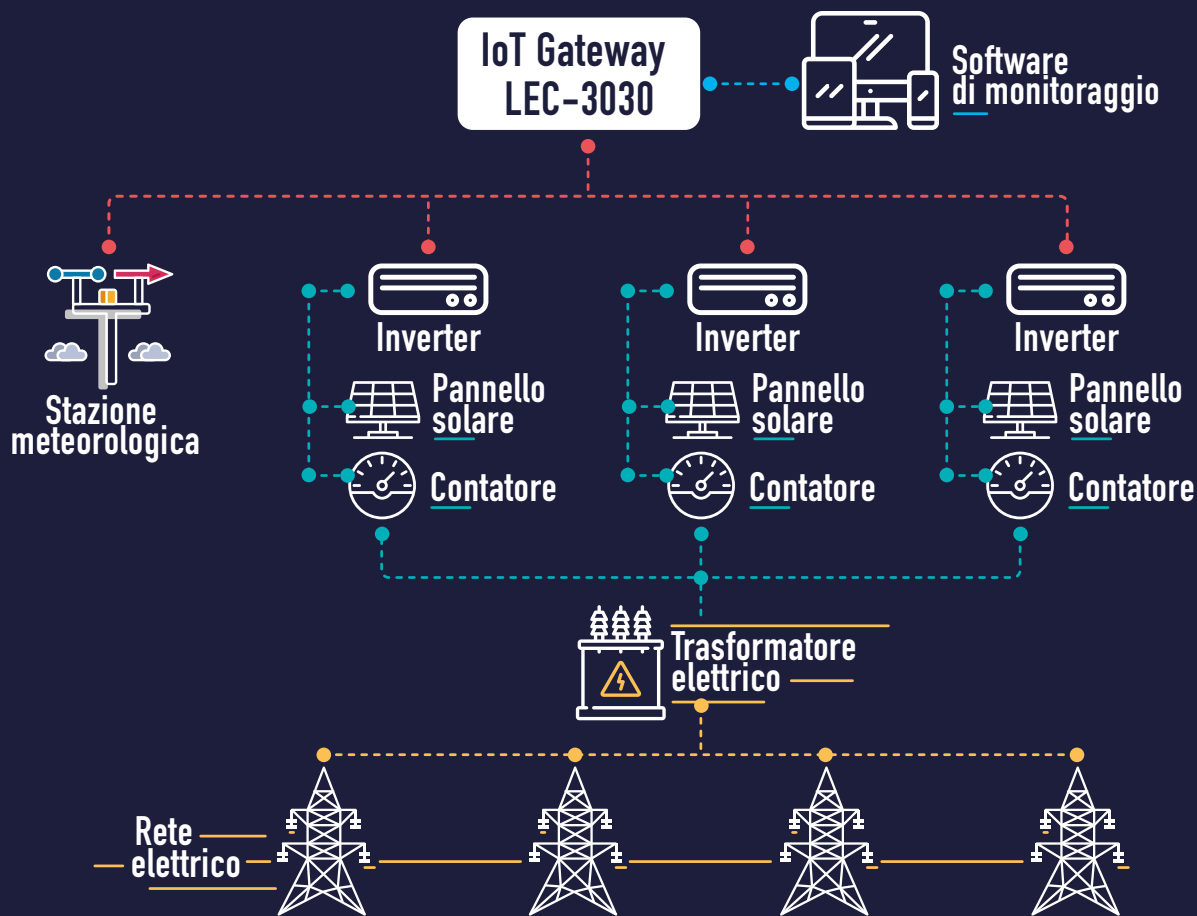


Lo sviluppo dell'IOT impone nuove esigenze di decentralizzazione della potenza di elaborazione. La pre-elaborazione dei dati permette di ridurre la latenza, la congestione della rete ma anche di aumentare la sicurezza.

SPHINX ha selezionato una gamma di gateway X86 e ARM che partecipano all'elaborazione dei dati ai margini dell'edge computing affrontando i problemi industriali.

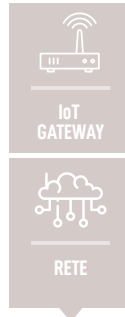
## CASE STUDIES

# Smart Energia

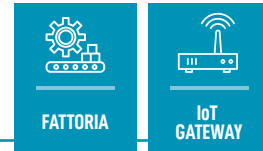




SISTEMA OPERATIVO



LEC-7233



LEC-3030A/T



Descrizione

PROCESSIVO	Intel® Celeron® N2807 CPU fino al 4 DDR3L
MEMORIA	fino al 8GB DDR3L
DIMENSIONI	164.5 mm x 30 mm x 143 mm

Intel® Celeron® N2807 / Atom® E3815
fino al 4GB DDR3L
52 mm x 130 mm x 127 mm



Input / Output

SERIE PORTA	2 x RS-232/485
USB	2 x USB 2.0 1 x USB 3.0
VIDEO	1 x HDMI
LAN	3 x RJ45 Giga

2 x RS-232/422/485 isolato + 1 x RS-232
1 x USB 2.0 1 x USB 3.0
1 x VGA
2 x RJ45 Giga



Environment

TEMPERATURE	0°C a 50°C
ALIMENTAZIONE	12 Vdc Jack screw-in

-40 ~ 70°C
Morsettiera 12 ~ 36 Vdc



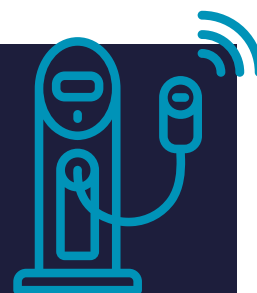
Dati aggiuntivi

IL PLUS	Compatto
VERSIONE	-

Compatto, per qualsiasi ambiente
LEC-3030A N2807 LEC-3030T E3815 (-40-70°C)

## CASE STUDIES

# Station di Ricarica



La mobilità elettrica sta godendo di uno slancio crescente grazie allo sviluppo delle vendite di veicoli elettrici e ibridi in tutto il mondo.



L'opinione pubblica e la comunità sono ormai sensibili a questa nuova tendenza di consumo eco-responsabile. Il futuro del motore a combustione sembra incerto, mentre ci sono sempre più incentivi per il passaggio ai veicoli elettrici.

Tuttavia, lo sviluppo delle vendite di veicoli elettrici dipenderà dallo sviluppo delle stazioni di ricarica. In effetti, la paura dell'autonomia è attualmente un grande ostacolo. Per questo motivo, le città stanno accelerando l'installazione di stazioni di ricarica.



Edge computing

SERIES

**E.C.**  
**ARM**

UC-2100  
UC-3100  
UC-8100A  
FX30

SISTEMA OPERATIVO



UC-2100



UC-3100



UC-8100A



FX30



## Descrizione

<b>PROCESSIVO</b>	Armv7 Cortex-A8	Armv7 Cortex-A8	Armv7 Cortex-A8	ARM® Cortex™-A5 ARM® Cortex™-A7
<b>MEMORIA</b>	512 MB	512 MB	1GB DDR3	128MB
<b>DIMENSIONI</b>	50 x 80 x 28 mm	128.5 x 89.1 x 26 mm	141 mm x 125.6 mm x 33 mm	82x60x32mm

## Input / Output

<b>SERIE PORTA</b>	2 x RS-232/422/485 / CAN	2 x RS-232/422/485 / CAN	2 x RS-232/422/485	FX30S : 1 x RS-232/422/485
<b>USB</b>	-	1 x USB 2.0	1 x USB 2.0	1 x USB micro-B
<b>VIDEO</b>	-	-	-	-
<b>LAN</b>	2 x RJ45	2 x RJ45	2 x RJ45	10/100BASE-T RJ45

## Environment

<b>TEMPERATURE</b>	-40 a 75°C	-40 a 75°C	-40 a 70°C	-30 a 75°C
<b>ALIMENTAZIONE</b>	Morsettiera 9 ~ 48VDC	Morsettiera 9 ~ 48VDC	Morsettiera 12 a 36 VDC	4.75V a 32V

## Dati aggiuntivi

<b>IL PLUS</b>	Compatto, 4G LTE Cat1	Modulo cellulare 4G	Modulo cellulare	3G, 4G LTE, LTE-M
<b>VERSIONE</b>	-	-	-	FX30 FX30S

# EMBEDDED VEICOLARE

SELEZIONE

**AUTOBUS IMBARCATO**



**TRENO IMBARCATO**



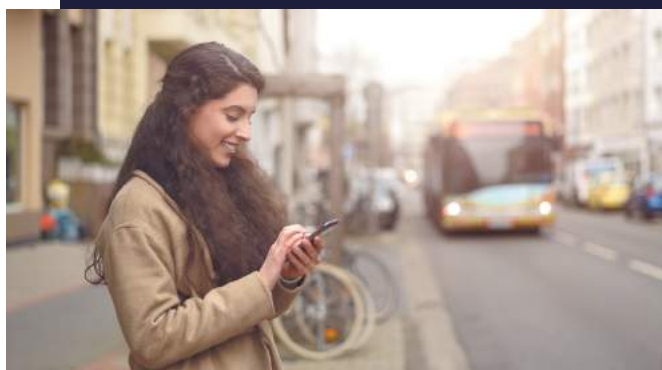
**VEICOLI DI SERVIZIO**



Abbiamo fatto una selezione di PC specifici per il mondo embedded. Questi PC sono progettati per soddisfare le esigenze specifiche di questi mercati. Gamma di alimentazione, isolamento, resistenza alle vibrazioni, comunicazione e certificazione. EN50155, Marine, E-MARK.

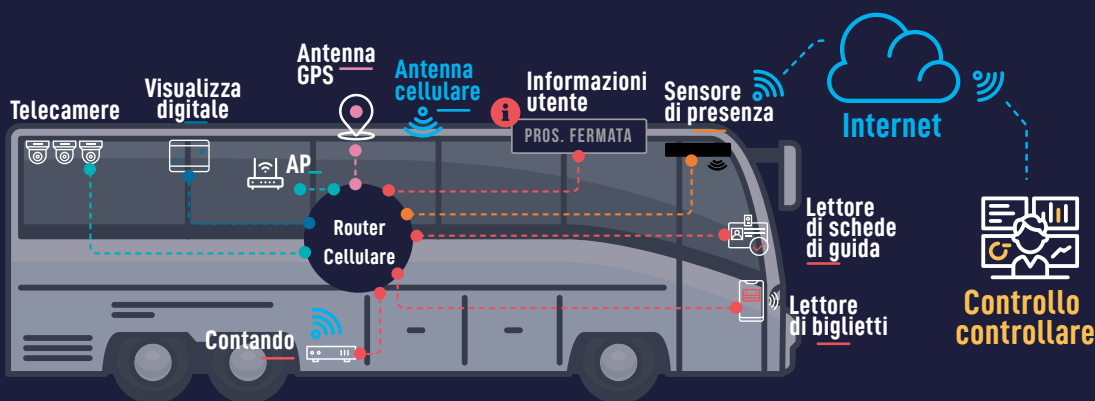
## CASE STUDIES

# Smart Trasporto



**Le nostre soluzioni BUS possono essere utilizzate per molte applicazioni:**

- Gestione della flotta
- Hot-spot Wifi
- E-ticketing
- SAEIV
- Misurazione
- Monitoraggio



--- Cavo PoE    --- Cavo HDMI    --- Cavo Coaxial    --- Cavo seriale    --- Cavo DI/DO

SISTEMA OPERATIVO



R3S                      VBOX-3121                      VBOX-3620-M12X



Descrizione

<b>PROCESSIVO</b>	Intel® Atom™ x7-E3950	Intel® Atom™ N3710 /N3160/N3060	Intel® Core™ i7-6600U/ i5-6300U/i3-6100U Intel® Celeron® 3955U
<b>MEMORIA</b>	fino a 8GB LPDDR4 (2400 MHz)	fino a 8GB DDR3L	fino a 32GB DDR4
<b>DIMENSIONI</b>	273.8 mm x 73 mm x 185 mm	182 mm x 167.6 mm x 54 mm	250 mm x 150 mm x 55 mm



Input / Output

<b>SERIE PORTA</b>	2X COM	3 x RS-232	4 X 2x RS-232/422/485 isolato
<b>USB</b>	2 x USB 2.0	2 x USB 2.0 / 1 x USB 3.0	2 x USB 2.0 / 2 x USB 3.0
<b>VIDEO</b>	2x DIV-D	1 x DVI-I / 1 x HDMI	2 x DP 1 x VGA
<b>LAN</b>	6x RJ45 Giga (4x POE)	2 x RJ45 Giga	3 x M12 x-code



Environment

<b>TEMPERATURE</b>	-40° a 70°C	-40 a 70°C	-40 a 70°C
<b>ALIMENTAZIONE</b>	24-36 o 72-110	Morsettiera 12 a 36 VDC	9 ~ 36 Vdc M12



Dati aggiuntivi

<b>IL PLUS</b>	EN45545 EN50155	-	Certificato RAIL
<b>VERSIONE</b>	-	VBOX-3121-i7 VBOX-3121-i5 VBOX-3121-i3 VBOX-3121-C1	VBOX-3620-C1 VBOX-3620-i3 VBOX-3620-i5 VBOX-3620-i7

# AI-GPU COMPUTING

SELEZIONE

## VEICOLI AUTONOMI



La nostra selezione di computer per l'intelligenza artificiale embedded combina potenti GPU (GTX1060, GTX1050ti) con CPU altrettanto potenti (i7, Xeon).

## VIDEOSORVEGLIANZA



## DEEP LEARNING



Questi PC, progettati per applicazioni ad alta intensità di calcolo, sono completamente senza ventola e in grado di funzionare in ambienti difficili.

## CASE STUDIES

# Veicolo Autonomo



L'arrivo dei veicoli autonomi sul mercato automobilistico ha dato origine a nuovi requisiti in termini di computer di bordo: potenza di calcolo, resistenza all'ambiente di bordo, alle temperature, ecc.

I box PC a bordo dei veicoli permettono la gestione di diversi processi.

Questi sistemi possono gestire varie azioni. Il cuore dell'automobile di domani è incentrato su questa capacità di calcolo perché determina la velocità di decisione del veicolo di fronte ai molteplici eventi che si incontrano nelle situazioni della vita reale.







# GPU Computing

LEC2290E TESLA T4  
ABOX-5200G4

## SISTEMA OPERATIVO



INTELLIGENZA ARTIFICIALE

GTX 1050ti



LEC-2290E TESLA T4



INTELLIGENZA ARTIFICIALE

GTX 1060



ABOX-5200G4



## Descrizione

<b>PROCESSIVO</b>	Intel®Xeon™ E-2278GEL Core™ i7-8700(T), i5-8500, i3-8100 Core™ i7-8700	Intel® Core™ i7-8700T /i5-8500T/i3-8100T
<b>MEMORIA</b>	fino a 64GB DDR4	fino a 32GB DDR4
<b>DIMENSIONI</b>	275 mm x 115 mm x 225 mm	260 mm x 250 mm x 95 mm



## Input / Output

<b>SERIE PORTA</b>	6x D-Sub RS232/422/485	3 x RS 232/422/485
<b>USB</b>	4x Tipo A USB 3.	4 x USB 3.0
<b>VIDEO</b>	1x Mic-in, 1x Line-out	4 x HDMI / 3 x DP
<b>LAN</b>	2x GbE RJ45, 4x PoE RJ45 @IEEE 802.3at (Totale PoE Budget of 60W)	10 x RJ45 Giga



## Environment

<b>TEMPERATURE</b>	-20°C ~ 55°C	-40 a 60°C
<b>ALIMENTAZIONE</b>	9~30 VDC	Morsettiera 9 ~ 48 VDC



## Dati aggiuntivi

<b>IL PLUS</b>	GPU NVIDIA T4 Tensor Core per l'accelerazione AI	Scheda grafica GTX 1060Ti
----------------	--	---------------------------

<b>VERSIONE</b>	Intel® Core™ i7-8700(3.2GHz) Intel® Core™ i5-8500(3.3GHz) Intel® Core™ i3-8300(3.7GHz) Intel® Core™ i7-8700T(2.4GHz) Intel® Core™ i5-8500T(2.7GHz) Intel® Core™ i3-8100(3.1GHz) Intel®Xeon™ E-2278GEL	ABOX-5200G4-i3 ABOX-5200G4-i5 ABOX-5200G4-i7
-----------------	---	--

# SCHEMI INDUSTRIALI

## PANEL PC

SELEZIONE

CHIOSCO / TERMINALI



INTERFACCIA  
MACCHINA UMANA



I nostri display sono adatti ad ambienti difficili e possono soddisfare tutte le vostre esigenze in termini di temperatura, tenuta, ventilazione...

SPHINX ha selezionato display e soluzioni panel PC che soddisfano perfettamente i requisiti del mondo dell'Industria 4.0. Combinando robustezza e prestazioni, la nostra selezione sarà in grado di soddisfare le vostre esigenze.

### CASE STUDIES

## Pannello tattile di produzione



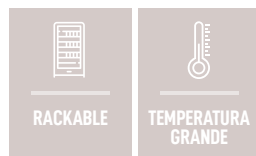
**Le nostre soluzioni HMI permettono di ottimizzare la gestione dei processi di produzione.**

Offrono facilità d'uso e di integrazione agli utenti e agli integratori. Per resistere alla pulizia e alla disinfezione, le nostre interfacce uomo/macchina offrono livelli di resistenza fino a IP69K.



# Schermi Industriale

FPM-3000G  
FPM-5000G



FPM-3000G FPM-5000G



## Descrizione

DIMENSIONE	12,1"/15"/17"/19"	15"/19"/21"
RAPPORTO	4:3	4:3
TECNOLOGIA	Resistente	Resistente



## Environment

TEMPERATURE	-20 à 60 °C	0 à 50°C
ALIMENTAZIONE	-	100-240Vdc Jack a vite



## Dati aggiuntivi

VERSIONE	FPM-3121G FPM-3151G FPM-3171G FPM-3191G	FPM-5151G-R3BE FPM-5171G-R3BE FPM-5191G-R3BE
----------	--	--

Panel PC

////// SERIES

Panel  
PC



PPC-3100 Serie  
WIO-221C



PPC-3100 Série

WIO-221C



## Descrizione

DIMENSIONE	10,4"/12,1"/15"/17"/19"	21,5"
RAPPORTO	4:3	16:9
TECNOLOGIA	Resistivo a 5 fili	Capacitivo
PROTEZIONE	IP65	IP65 (6 lati)
PROCESSORE	Intel® Atom™ E3940/E3845	Intel® i5-7300U
MEMORIA	fino a 8GB DDR3L	8GB DDR4
LUMINOSITÀ	500cd/m2	-



## Input / Output

SERIE PORTA	4 x RS232 / 1 x 422/485 isolé	1x RS-232/422/485 by M12
USB	4 x USB 3.0	2x USB 3.0
VIDEO	1 x VGA / 1 x HDMI / 1 DP	-
LAN	2 x RJ45 Giga	2x LAN by M12 X-Code



## Environment

TEMPERATURE	0 a 50°C	-10 °C a 60 °C
ALIMENTAZIONE	9 ~ 32 VDC per morsettiera	9-50 VDC , M12



## Dati aggiuntivi

VERSIONE	PPC-3100 PPC-3120 PPC-3150 PPC-3170 PPC-3190	WIO-221C
----------	--	----------



Panel PC

SERIES

# Panello Ambienti Estremo

MPC-2070  
MPC-2120

SISTEMA OPERATIVO



MPC-2070

MPC-2120



## Descrizione

DIMENSIONE	7"	12"
RAPPORTO	16:9	4:3
TECNOLOGIA	Resistivo a 5 fili	Resistivo a 5 fili
PROTEZIONE	IP66 (anteriore) IP20 (posteriore)	IP66 (anteriore) IP20 (posteriore)
PROCESSORE	Intel Atom® Processor E3826	Intel Atom® processor: E3845 1.91 GHz
MEMORIA	4GB DDR3L	fino a 8GB RAM
LUMINOSITÀ	1000cd/m2	1000cd/m2



## Input / Output

SERIE PORTA	2x RS-232/422/485,	2x RS-232/422/485,
USB	2x USB 2.0	2x USB 2.0
VIDEO	-	-
LAN	2 x RJ45 Giga	2 x RJ45 Giga



## Environment

TEMPERATURE	-40 - 70°C	-40 - 70°C
ALIMENTAZIONE	10 - 36 VDC	10 - 36 VDC



## Dati aggiuntivi

VERSIONE	MPC-2070-E2	-
----------	-------------	---

Panel PC

////// SERIES

# Modulo PC + Monitor

PC 100  
PC 400  
VIO-100R  
VIO-W121R



## Composizione modulare per assemblaggio PC + Monitor



PC



### Descrizione

	PC 100	PC 400
PROCESSORE	Intel® Atom™ x7-E3950	Intel® Core™ i5-7300U/i3-7100U
MEMORIA	fino a 8GB DDR3L	fino a 8GB DDR3L



### Input / Output

SERIE PORTA	6x RS-232/422/485	4x RS-232/422/485,
USB	1x USB 3.0, 3x USB 2.0	4x USB 3.0
VIDEO	1x VGA, 1x DisplayPort	1x VGA, 1x DisplayPort
LAN	2 x RJ45 Giga	2 x RJ45 Giga



### Environment

TEMPERATURE	-40°C a 70°C	-40°C a 70°C
ALIMENTAZIONE	9 à 50VDC per morsettiera	9 à 50VDC per morsettiera



### Dati aggiuntivi

IL PLUS	-	Intel generazione 7
VERSIONE	PC100-J1900	PC400-7300U PC400-7100U PC410-7300U PC410-7100U



## SCHERMO



VIO-100R



VIO-W121R



### Descrizione

DIMENSIONE	12" / 15" / 19"	21"
RAPPORTO	4:3	16:9
TECNOLOGIA	Resistivo a 5 fili	Resistivo a 5 fili
LUMINOSITÀ	350 cd/m2	300 cd/m2
RISOLUZIONE	12" : 1024 x 768 - 15" : 1024 x 768 19" : 1280 x 1024	1920 x 1080



### Environment

TEMPERATURE	-10 à 60 °C	-10 à 60 °C
ALIMENTAZIONE	-	100~240Vdc / Jack a vite



### Dati aggiuntivi

OPZIONE	Versione capacitiva	Versione capacitiva
VERSIONE	VIO-112R / VIO-115R / VIO-119R	VIO-W121R



## Visualizza



MX100



### Input / Output

USB	USB - USB 2.0
VIDEO	1x VGA, 1x DVI-D, 1x

# RETE

SELEZIONE

SDWAN



ROUTER



FIREWALL

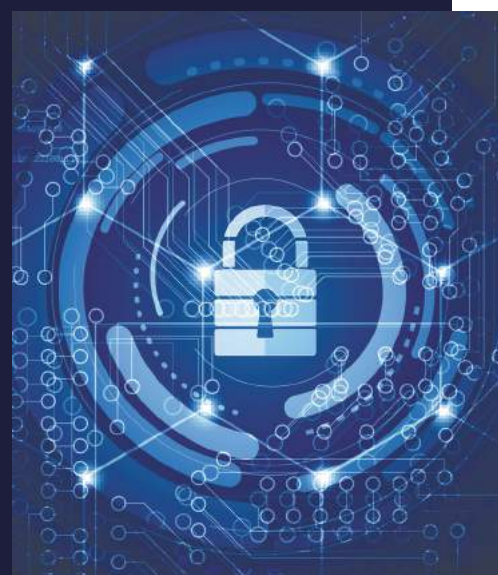
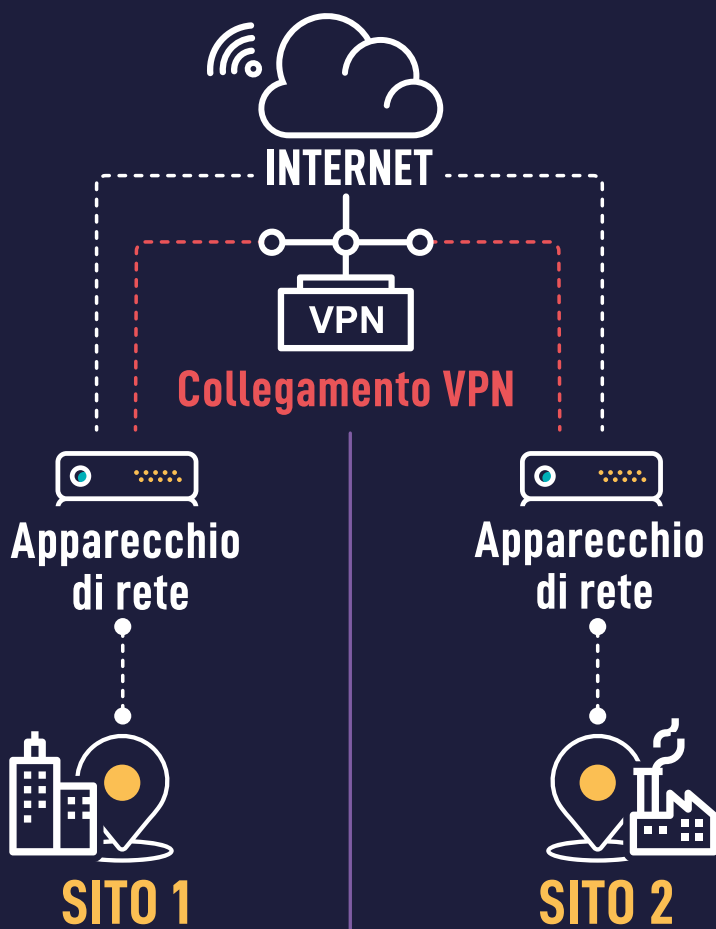


Le appliance di rete SPHINX offrono prestazioni e affidabilità leader nel settore, rendendole piattaforme ideali per l'implementazione di applicazioni come firewall, SD-WAN e router.

Per esempio, i nostri apparecchi possono essere utilizzati come whitebox per applicazioni leader di mercato.

## CASE STUDIES

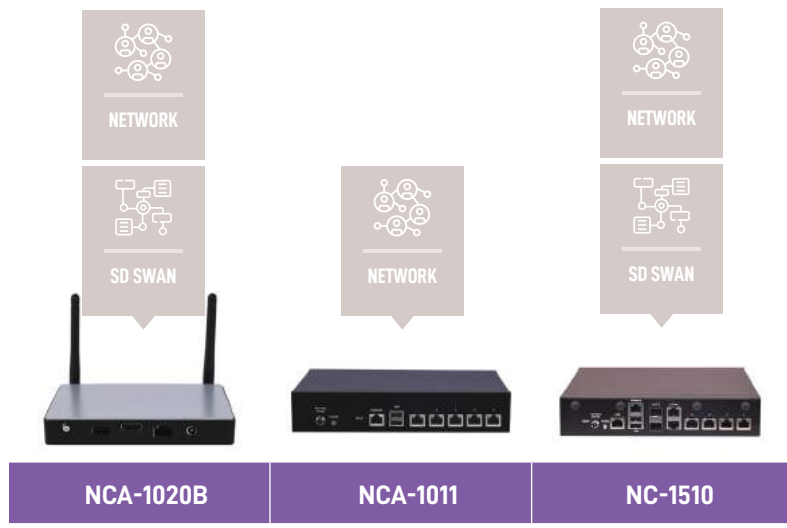
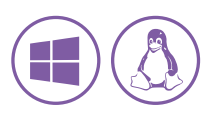
# Collegamento VPN





**Rete**
**SERIES**

# Apparecchio Rete

**NCA-1020B**  
**NCA-1011**
**SISTEMA OPERATIVO**

**Descrizione**

<b>PROCESSIVO</b>	Intel® Celeron® N3010	Intel® Celeron® J1900	Intel Atom C3758 8 core
<b>MEMORIA</b>	fino a 8GB DDR3L	fino a 8GB DDR3L	fino a 8GB DDR4
<b>DIMENSIONI</b>	136.76 mm x 35.5(21.9) mm x 119.66 mm	230 mm x 47.7 mm x 170 mm	217 mm x 44 mm x 145.5 mm


**Input / Output**

<b>SERIE PORTA</b>	-	-	-
<b>USB</b>	1 x USB 2.0 / 1 x USB 3.0	2 x USB 2.0	2 x USB 2.0
<b>VIDEO</b>	1 x HDMI	-	-
<b>LAN</b>	3 x RJ45 Giga	5 x RJ45 Giga	6 x RJ45 Giga


**Environment**

<b>TEMPERATURE</b>	0 a 40°C	0 a 40°C	0 a 50°C
<b>ALIMENTAZIONE</b>	100~240Vdc Jack a vite	100~240Vdc Jack a vite	100~240Vdc Jack a vite


**Dati aggiuntivi**

<b>IL PLUS</b>	Lan bypass	-	Lan bypass
<b>VERSIONE</b>	NCA-1020B	NCA-1011A	NCA-1510D

# Accessori e Servizi



## SERVIZIO DI MONTAGGIO

Configurazione personalizzata dei vostri PC  
Integrazione ottimizzata  
Caricamento delle vostre configurazioni

## PERSONALIZZAZIONE

Servizio di personalizzazione del progetto  
Soluzioni adattate alle vostre specifiche

## COMPONENTI

I componenti assemblati nei nostri PC sono selezionati per la loro affidabilità, la loro eccellente compatibilità e i loro prezzi competitivi.



### RAM

	RAM DDR3L	RAM DDR4
CATEGORIA	Industriale	Industriale
TEMPERATURA	0-70°C / -40 -85°C	0-70°C / -40 -85°C
TECNOLOGIA	-	-



### STOCCAGGIO

	2,5" SSD	Msata
CATEGORIA	Industriel	Industriel
TEMPERATURA	0-70°C / -40 -85°C	0-70°C / -40 -85°C
TECNOLOGIA	MLC, iSLC	MLC



### MODULO DI COMUNICAZIONE

	4G / 3G	WiFi	CAN
CATEGORIA	LTE Cat-1 / Cat-6 / Cat-12	802.11a/b/g/n	-40 -85°C
TEMPERATURA	-40 -85°C	-40 -85°C	miniPCie
TECNOLOGIA	miniPCie, M.2	miniPCie	



### KIT DI FISSAGGIO

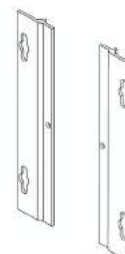
Rail DIN >



Vesa >



Supporto montaggio a parete >

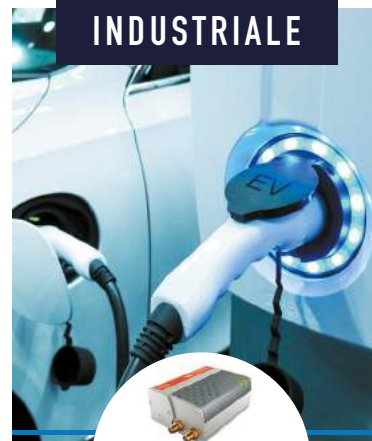




IL VOSTRO PARTNER INDUSTRIALE  
PER L'IOT

Questo catalogo di soluzioni industriali  
fa parte di una serie  
di 5 cataloghi di soluzioni professionali:

IOT  
INDUSTRIALE



ETHERNET  
INDUSTRIALE



AUDIO  
VIDEO



ANTENNE E  
ACCESSORI



**UN TEAM DI ESPERTI  
AL TUO FIANCO A  
IN TUTTE LE FASI  
DEI VOSTRI PROGETTI**



Contattateci  
per telefono a **02 94 757**



Chatta con i nostri esperti  
attraverso la **Chat Online**

[www.sphinxitalia.it](http://www.sphinxitalia.it)

**SPHINX Connect Italia**

Milano +39 02 94 757 047  
it.sphinxfrance.com • sales@sphinxfrance.fr



**DU 1989**  
Il tuo partner IOT  
industriale in  
Europa

**S-CONNECT España**

es.sphinxfrance.com • +34 933 396 542



**SPHINX Connect France**

www.sphinxfrance.com • +39 02 94 757 047



[www.sphinxitalia.it](http://www.sphinxitalia.it)



Consegna entro 24h/48h



18 filiali in Europa in 11 paesi



Oltre 30 anni di esperienza



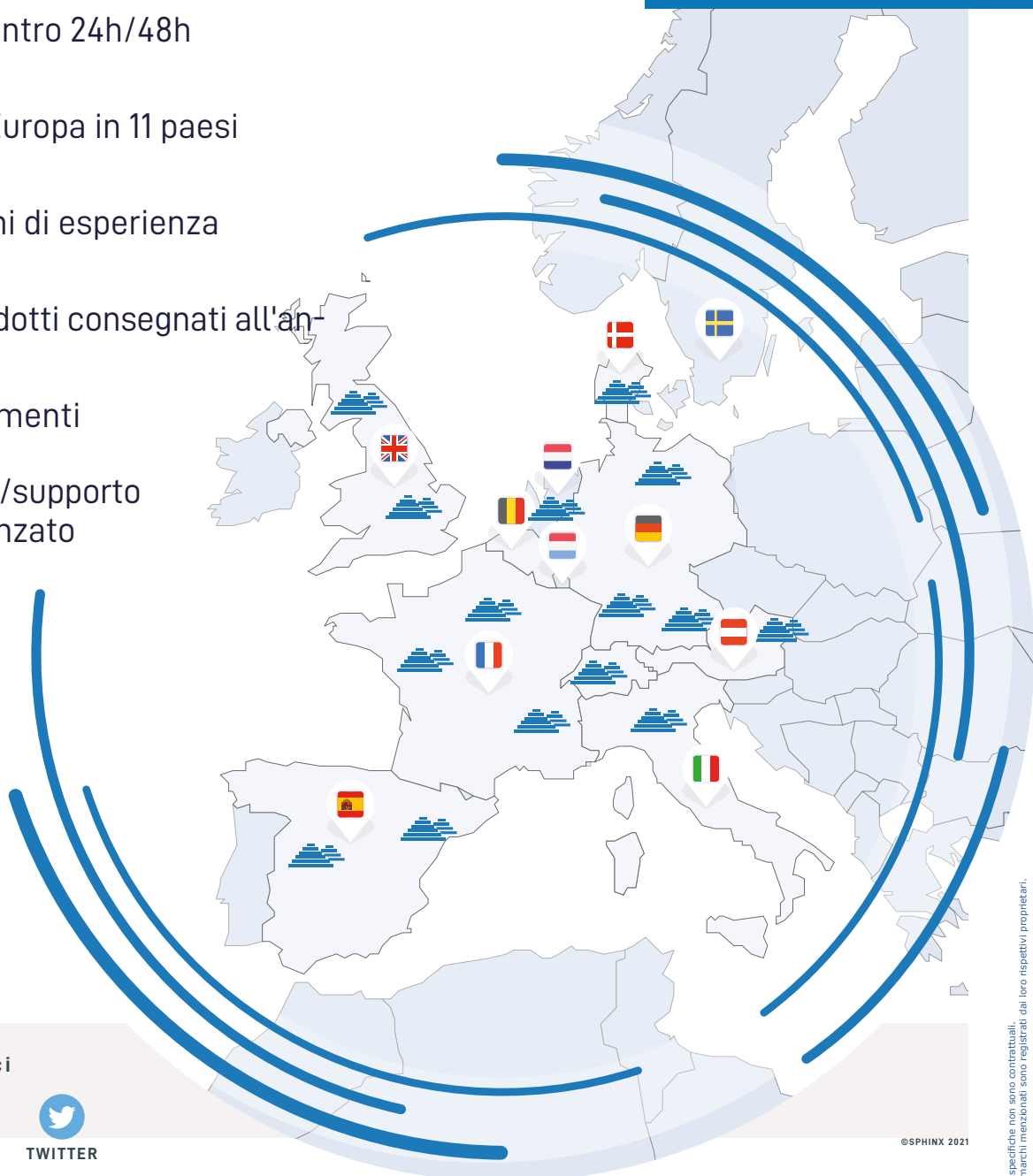
500.000 prodotti consegnati all'anno



12.000 riferimenti



Consulenza/supporto  
tecnico avanzato



Seguiteci



LINKEDIN



YOUTUBE



TWITTER

©SPHINX 2021

Foto e specifiche non sono contrattuali.  
Tutti i marchi menzionati sono registrati dai loro rispettivi proprietari.